

Projekt

z dnia 18 marca 2025 r.

Zatwierdzony przez

**UCHWAŁA NR
RADY GMINY TARNÓW**

z dnia 2025 r.

w sprawie zaliczenia drogi oznaczonej dz. nr 108/38 w miejscowości Błonie do kategorii dróg gminnych

Na podstawie art. 18, ust. 2 pkt 15 ustawy z dnia 8 marca 1990 r. o samorządzie gminnym (Dz. U. z 2024 r., poz. 1465 ze zm.) oraz art. 7 ust. 2 ustawy z dnia 21 marca 1985r. o drogach publicznych (Dz. U. z 2024 r., poz. 320), po zasięgnięciu opinii Zarządu Powiatu Tarnowskiego, Rada Gminy Tarnów uchwała, co następuje:

§ 1. Zalicza się drogę oznaczoną dz. nr 108/38 w miejscowości Błonie do kategorii dróg gminnych w przebiegu jak na załączniku graficznym nr 1.

§ 2. Wykonanie uchwały powierza się Wójtowi Gminy Tarnów.

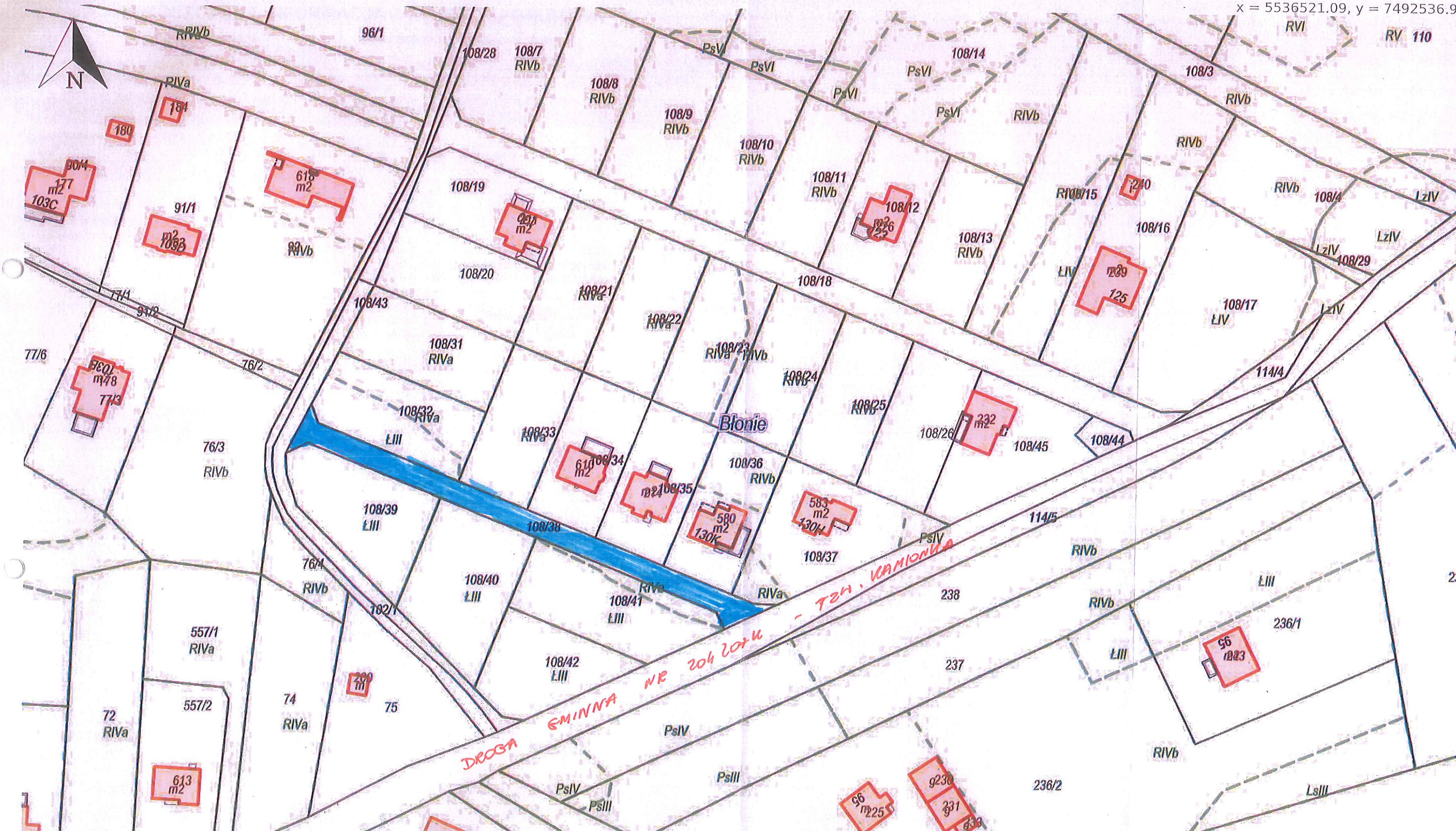
§ 3. 1. Uchwała podlega ogłoszeniu w Dzienniku Urzędowym Województwa Małopolskiego.

2. Uchwała wchodzi w życie po upływie czternastu dni od dnia ogłoszenia.

Wydruk z systemu IntraEWID

skala 1: 1 000
układ współrzędnych 2000 strefa 7 (21°)

x = 5536521.09, y = 7492536.96



x = 5536298.84, y = 7492147.49
Błonie, Tarnów Gmina

Udostępniane informacje nie są dokumentami w postępowaniach administracyjnych i innych. Materiały zawierające informacje z powiatowego zasobu geodezyjnego i kartograficznego (w tym dane z operatu ewidencji gruntów i budynków Starostwo Powiatowe w Tarnowie) należy zamawiać w Wydziale Geodezji. Dokumenty zawierające inne informacje przetwarzane w Wewnętrznym Portalu Mapowym należy zamawiać w wydziałach merytorycznych, odpowiedzialnych za aktualizację tych danych.

UZASADNIENIE

do projektu uchwały w sprawie zaliczenia drogi oznaczonej dz. nr 108/38 w miejscowości Błonie do kategorii dróg gminnych

Na podstawie art. 7 ust.1 ustawy z dnia 21 marca 1985 r. o drogach publicznych (t.j. Dz. U. 2024 r., poz. 320) do dróg gminnych zalicza się drogi o znaczeniu lokalnym nie zaliczone do innych kategorii, stanowiące uzupełniającą sieć dróg służących miejscowym potrzebom, z wyłączeniem dróg wewnętrznych.

Droga oznaczona dz. nr 108/38 w miejscowości Błonie, której przebieg pokazano na załączniku nr 1 stanowi drogę i spełnia wymogi określone w wyszczególnionym na wstępie przepisie prawa tj:

- ma znaczenie lokalne,
- stanowi uzupełniającą sieć dróg służących miejscowym potrzebom,
- nie jest zaliczona do innych kategorii dróg publicznych.

Zgodnie art. 7 ust. 2 ustawy z dnia 21 marca 1985 r. o drogach publicznych (t.j. Dz. U. 2024r., poz. 320) Gmina Tarnów w dniu 3 lutego 2025 roku wystąpiła do Zarządu Powiatu Tarnowskiego z pismem o wydanie opinii w sprawie zaliczenia drogi oznaczonej dz. nr 108/38 w miejscowości Błonie do kategorii dróg gminnych, które zostało pozytywnie zaopiniowane uchwałą nr 99.2025 Zarządu Powiatu Tarnowskiego z dnia 12 lutego 2025 roku.

Biorąc pod uwagę powyższe podjęcie niniejszej uchwały jest zasadne.