

**UCHWAŁA NR IV/52/2024
RADY GMINY TARNÓW**

z dnia 23 sierpnia 2024 r.

w sprawie ustalenia przebiegu drogi gminnej 201773K w miejscowości Jodłówka-Wałki

Na podstawie art. 18 ust. 2 pkt 15 ustawy z dnia 8 marca 1990 r. o samorządzie gminnym (Dz. U. z 2024 r., poz. 609 ze zm.) oraz art. 7 ust. 3 ustawy z dnia 21 marca 1985 r. o drogach publicznych (Dz. U. z 2024 r., poz. 320), po zasięgnięciu opinii Zarządu Powiatu Tarnowskiego, Rada Gminy Tarnów uchwala, co następuje:

§ 1. 1. Zmienia się przebieg drogi gminnej, stanowiącej drogę gminną nr 201773K w miejscowości Jodłówka-Wałki, zgodnie z załącznikiem nr 1 do niniejszej uchwały.

2. Przebieg oraz położenie drogi gminnej, o której mowa w ust. 1, oznaczony jest na mapie stanowiącej załącznik nr 2 do niniejszej uchwały.

§ 2. Wykonanie uchwały powierza się Wójtowi Gminy Tarnów.

§ 3. 1. Uchwała podlega ogłoszeniu w Dzienniku Urzędowym Województwa Małopolskiego.

2. Uchwała wchodzi w życie po upływie czternastu dni od dnia ogłoszenia.

Przewodnicząca Rady Gminy
Tarnów

Wiesława Mitera

Przebieg drogi 201773K w miejscowości Jodłówka-Wałki przed zmianą:

Lp.	Nazwa drogi	Miejscowość	Nr działki	Powierzchnia w ha
1	201773K	Jodłówka-Wałki	441/12	0,1812
2			445/1	0,05
3			440/2	0,0249
4			440/5	0,0400
5			440/8	0,0107
6			441/9	0,0074

Przebieg drogi 201773K w miejscowości Jodłówka-Wałki po zmianie:

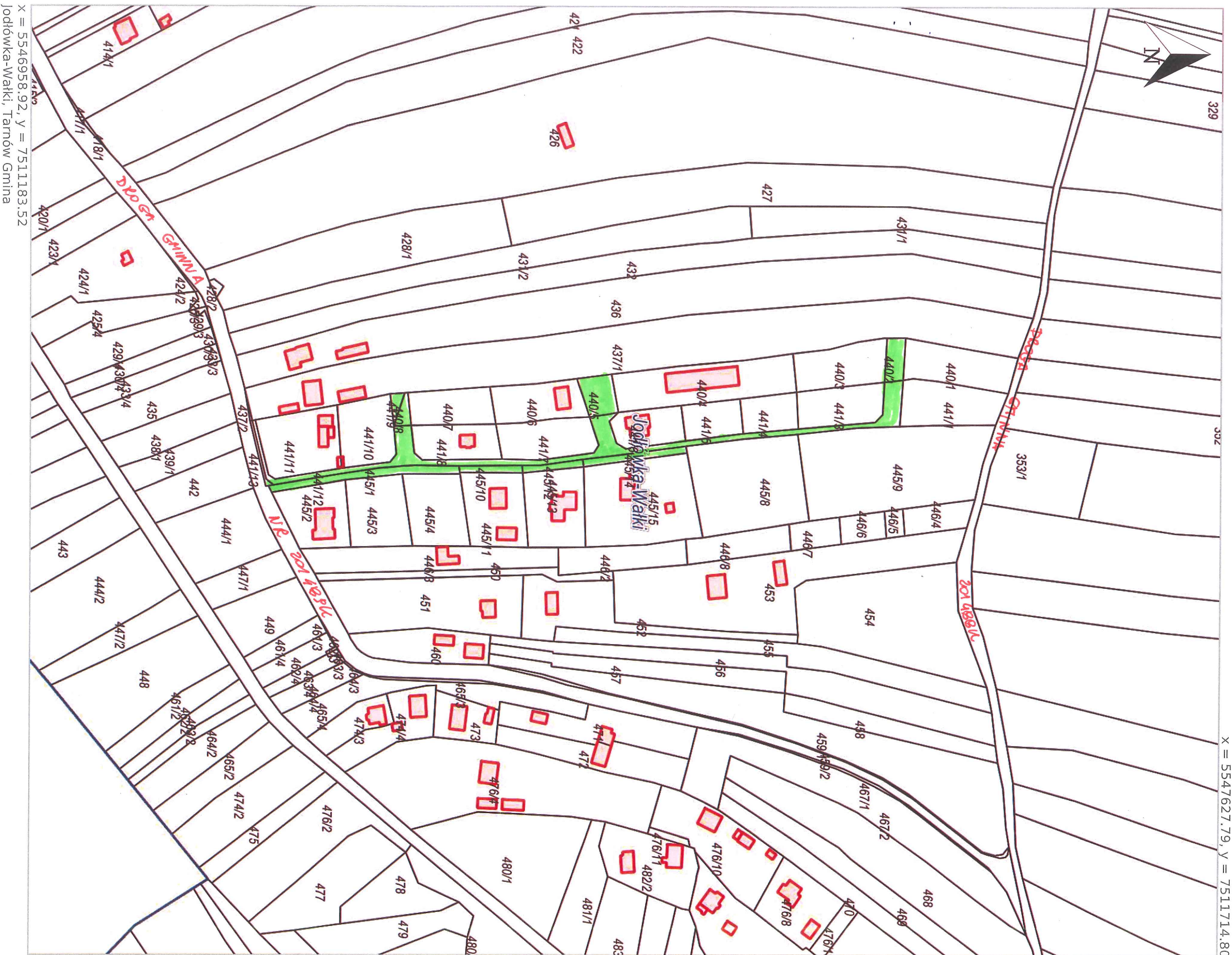
Lp.	Nazwa drogi	Miejscowość	Nr działki	Powierzchnia w ha
1	201773K	Jodłówka-Wałki	441/12	0,1812
2			445/1	0,05
3			440/2	0,0249
4			440/5	0,0400
5			440/8	0,0107
6			441/9	0,0074
7			445/14	0,0230
8			445/12	0,0128
9			445/10	0,0139

Przewodnicząca Rady Gminy
Tarnów**Wiesława Mitera**

Wydruk z systemu IntraEwid

skala 1: 2 000

układ współrzędnych 2000 strefa 7 (21°)



X = 5546958.92, Y = 7511183.52
Jodłówka-Wałki, Tarnów Gmina