

Projekt

z dnia 14 sierpnia 2024 r.

Zatwierdzony przez

**UCHWAŁA NR
RADY GMINY TARNÓW**

z dnia 2024 r.

w sprawie ustalenia przebiegu drogi gminnej 201773K w miejscowości Jodłówka-Wałki

Na podstawie art. 18 ust. 2 pkt 15 ustawy z dnia 8 marca 1990 r. o samorządzie gminnym (Dz. U. z 2024 r., poz. 609 ze zm.) oraz art. 7 ust. 3 ustawy z dnia 21 marca 1985 r. o drogach publicznych (Dz. U. z 2024 r., poz. 320), po zasięgnięciu opinii Zarządu Powiatu Tarnowskiego, Rada Gminy Tarnów uchwala, co następuje:

§ 1. 1. Zmienia się przebieg drogi gminnej, stanowiącej drogę gminną nr 201773K w miejscowości Jodłówka-Wałki, zgodnie z załącznikiem nr 1 do niniejszej uchwały.

2. Przebieg oraz położenie drogi gminnej, o której mowa w ust. 1, oznaczony jest na mapie stanowiącej załącznik nr 2 do niniejszej uchwały.

§ 2. Wykonanie uchwały powierza się Wójtowi Gminy Tarnów.

§ 3. 1. Uchwała podlega ogłoszeniu w Dzienniku Urzędowym Województwa Małopolskiego.

2. Uchwała wchodzi w życie po upływie czternastu dni od dnia ogłoszenia.

Załącznik Nr 1 do uchwały Nr

Rady Gminy Tarnów

z dnia.....2024 r.

Przebieg drogi 201773K w miejscowości Jodłówka-Wałki przed zmianą:

Lp.	Nazwa drogi	Miejscowość	Nr działki	Powierzchnia w ha
1	201773K	Jodłówka-Wałki	441/12	0,1812
2			445/1	0,05
3			440/2	0,0249
4			440/5	0,0400
5			440/8	0,0107
6			441/9	0,0074

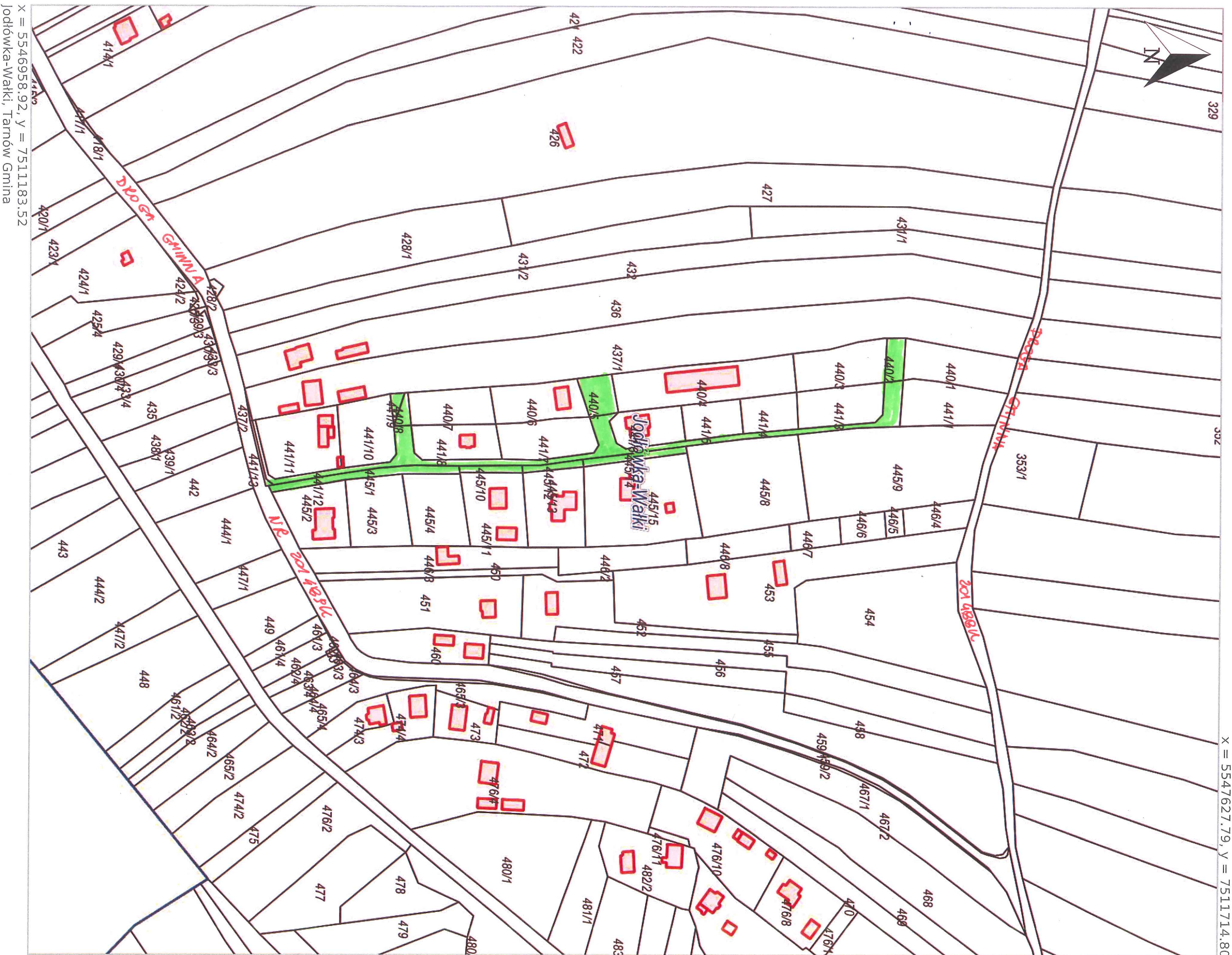
Przebieg drogi 201773K w miejscowości Jodłówka-Wałki po zmianie:

Lp.	Nazwa drogi	Miejscowość	Nr działki	Powierzchnia w ha
1	201773K	Jodłówka-Wałki	441/12	0,1812
2			445/1	0,05
3			440/2	0,0249
4			440/5	0,0400
5			440/8	0,0107
6			441/9	0,0074
7			445/14	0,0230
8			445/12	0,0128
9			445/10	0,0139

Wydruk z systemu IntraEwid

skala 1: 2 000

układ współrzędnych 2000 strefa 7 (21°)



Udostępniane informacje nie są dokumentami w postępowaniach administracyjnych i innych. Materiały zawierające informacje z powiatowego zasobu geodezyjnego i kartograficznego (w tym dane z operatu ewidencji gruntów i budynków Starostwo Powiatowe w Tarnowie) należy zamawiać w Wydziale Geodezji. Dokumenty zawierające inne informacje przetwarzane w Wewnętrznym Portalu Mapowym należy zamawiać w wydziałach merytorycznych, odpowiedzialnych za aktualizację tych danych.
Strona 1 z 1

UZASADNIENIE

w sprawie: ustalenia przebiegu drogi gminnej 201773K w miejscowości Jodłówka-Wałki

Niniejszą uchwałę przygotowano w związku z koniecznością doprowadzenia do zgodności z aktualnym stanem prawnym oraz stanem faktycznym i istniejącym w ewidencji gruntów i budynków. W wyniku podziałów nieruchomości sąsiadujących z drogą gminną 201773K w miejscowości Jodłówka-Wałki zostały wydzielone nowe działki, które stanowią obecnie poszerzenie drogi.

Przedmiotowa droga spełnia parametry techniczne i użytkowe zgodnie z zapisami rozporządzenia Ministra Infrastruktury z dnia 24 czerwca 2022 roku w sprawie przepisów techniczno-budowlanych dotyczących dróg publicznych.

Zmiana przebiegu drogi gminnej 201773K w miejscowości Jodłówka-Wałki pozwoli na utworzenie jednego ciągu drogowego.

Ponadto Gmina Tarnów w dniu 26 lipca 2024 roku wystąpiła do Zarządu Powiatu Tarnowskiego z pismem o wydanie opinii w sprawie ustalenia przebiegu drogi gminnej 201773K w miejscowości Jodłówka-Wałki, które zostało pozytywnie zaopiniowane uchwałą Zarządu Powiatu Tarnowskiego Nr2024 z dnia ... sierpnia 2024 roku.

Uchwała nie powoduje skutków finansowych.

Biorąc pod uwagę powyższe podjęcie niniejszej uchwały jest zasadne.