

Projekt

z dnia 13 czerwca 2024 r.

Zatwierdzony przez

**UCHWAŁA NR
RADY GMINY TARNÓW**

z dnia 26 czerwca 2024 r.

w sprawie zaliczenia drogi oznaczonej dz. nr 2720/13, 2720/17, 2721/1, 2716/3, 2680/7, 2680/5, 2719/47, 2717/9, 2719/45, 2719/49, 2719/51, 2719/53, 2719//55, 2719/57, 2719/59, 2720/15, 2720/21, 2720/19, 2677/3 w miejscowości Wola Rzędzińska do kategorii dróg gminnych

Na podstawie art. 18, ust. 2 pkt 15 ustawy z dnia 8 marca 1990 r. o samorządzie gminnym (Dz. U. z 2024 r., poz. 609, ze zm.) oraz art. 7 ust. 2 ustawy z dnia 21 marca 1985r. o drogach publicznych (Dz. U. z 2024 r., poz. 320), po zasięgnięciu opinii Zarządu Powiatu Tarnowskiego, Rada Gminy Tarnów uchwała, co następuje:

§ 1. Zalicza się drogę oznaczoną dz. nr 2720/13, 2720/17, 2721/1, 2716/3, 2680/7, 2680/5, 2719/47, 2717/9, 2719/45, 2719/49, 2719/51, 2719/53, 2719//55, 2719/57, 2719/59, 2720/15, 2720/21, 2720/19, 2677/3 w miejscowości Wola Rzędzińska do kategorii dróg gminnych w przebiegu jak na załączniku graficznym nr 1.

§ 2. Wykonanie uchwały powierza się Wójtowi Gminy Tarnów.

§ 3. 1. Uchwała podlega ogłoszeniu w Dzienniku Urzędowym Województwa Małopolskiego.

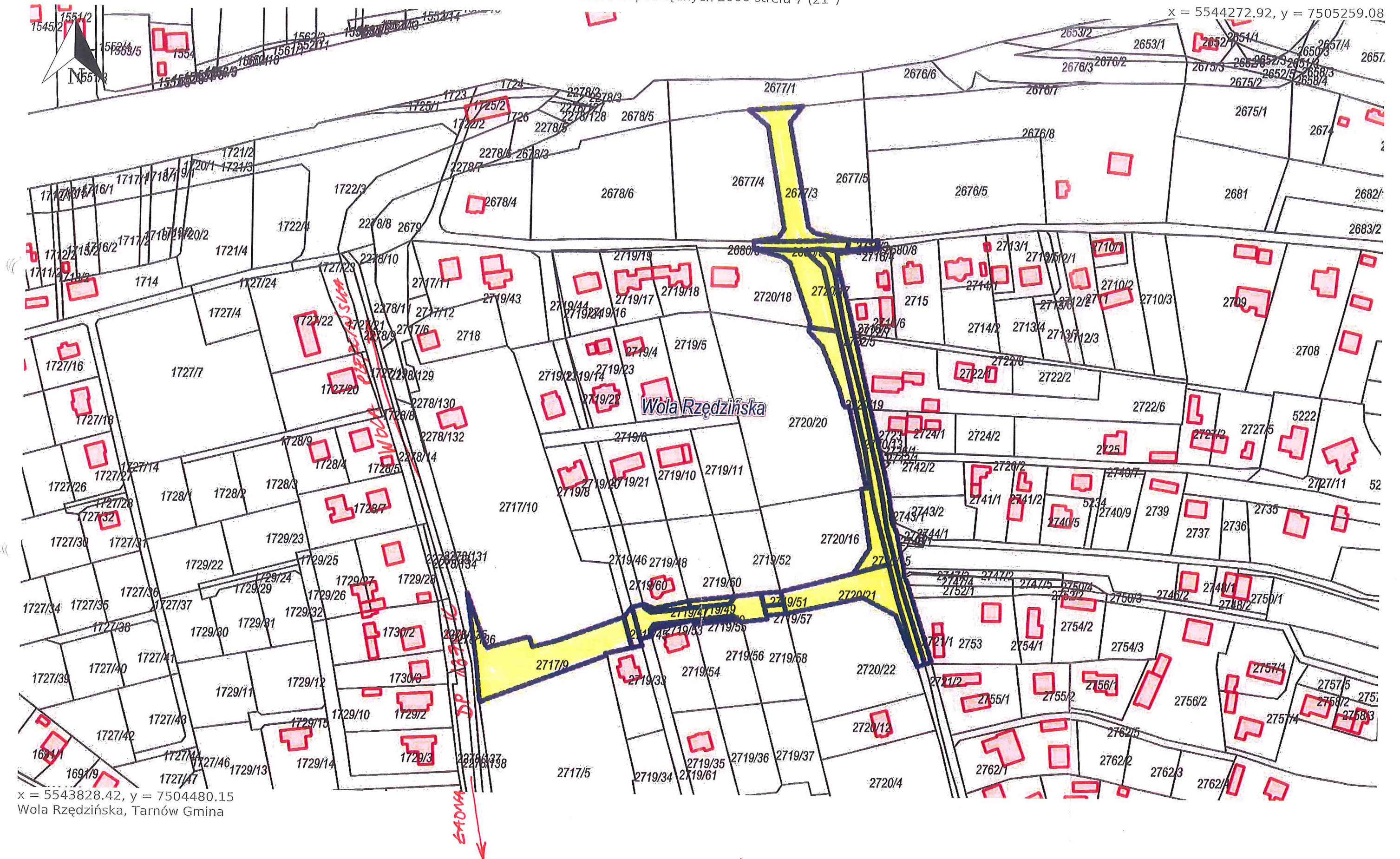
2. Uchwała wchodzi w życie po upływie czternastu dni od dnia ogłoszenia.

Wydruk z systemu IntraEWID

skala 1: 2 000

układ współrzędnych 2000 strefa 7 (21°)

x = 5544272.92, y = 7505259.08



x = 5543828.42, y = 7504480.15
Wola Rzędzińska, Tarnów Gmina

UZASADNIENIE

do projektu uchwały w sprawie zaliczenia drogi oznaczonej dz. nr 2720/13, 2720/17, 2721/1, 2716/3, 2680/7, 2680/5, 2719/47, 2717/9, 2719/45, 2719/49, 2719/51, 2719/53, 2719//55, 2719/57, 2719/59, 2720/15, 2720/21, 2720/19, 2677/3 w miejscowości Wola Rzędzińska do kategorii dróg gminnych

Na podstawie art. 7 ust.1 ustawy z dnia 21 marca 1985 r. o drogach publicznych (t.j. Dz. U. 2024 r., poz. 320) do dróg gminnych zalicza się drogi o znaczeniu lokalnym nie zaliczone do innych kategorii, stanowiące uzupełniającą sieć dróg służących miejscowym potrzebom, z wyłączeniem dróg wewnętrznych.

Droga oznaczona dz. nr 2720/13, 2720/17, 2721/1, 2716/3, 2680/7, 2680/5, 2719/47, 2717/9, 2719/45, 2719/49, 2719/51, 2719/53, 2719//55, 2719/57, 2719/59, 2720/15, 2720/21, 2720/19, 2677/3 w miejscowości Wola Rzędzińska do kategorii dróg gminnych, której przebieg pokazano na załączniku nr 1 stanowi drogę i spełnia wymogi określone w wyszczególnionym na wstępie przepisie prawa tj:

- ma znaczenie lokalne,
- stanowi uzupełniającą sieć dróg służących miejscowym potrzebom,
- nie jest zaliczona do innych kategorii dróg publicznych.

Zgodnie art. 7 ust. 2 ustawy z dnia 21 marca 1985 r. o drogach publicznych (t.j. Dz. U. 2024r., poz. 320) Gmina Tarnów w dniu 20 maja 2024 roku wystąpiła do Zarządu Powiatu Tarnowskiego z pismem o wydanie opinii w sprawie zaliczenia drogi oznaczonej dz. nr 2720/13, 2720/17, 2721/1, 2716/3, 2680/7, 2680/5, 2719/47, 2717/9, 2719/45, 2719/49, 2719/51, 2719/53, 2719//55, 2719/57, 2719/59, 2720/15, 2720/21, 2720/19, 2677/3 w miejscowości Wola Rzędzińska do kategorii dróg gminnych, które zostało pozytywnie zaopiniowane Uchwałą Nr 36.2024 Zarządu Powiatu Tarnowskiego z dnia 28.05.2024 roku.

Biorąc pod uwagę powyższe podjęcie niniejszej uchwały jest zasadne.