

Projekt

z dnia 15 maja 2024 r.

Zatwierdzony przez

**UCHWAŁA NR
RADY GMINY TARNÓW**

z dnia 29 maja 2024 r.

w sprawie zaliczenia drogi oznaczonej dz. nr 311/6 i 309/3 (ul. Nowa) w Zgłobicach oraz dz. nr 949/10, 949/23, 951/4, 952/18, 952/21, 952/15, 953/8, 954/8, 955/6, 956/13, 957/8, 958/6 i 959/8 (ul. Nowa) w Zbylitowskiej Górze do kategorii dróg gminnych

Na podstawie art. 18, ust. 2 pkt 15 ustawy z dnia 8 marca 1990 r. o samorządzie gminnym (Dz. U. z 2024 r., poz. 609 t.j.) oraz art. 7 ust. 2 ustawy z dnia 21 marca 1985r. o drogach publicznych (Dz. U. z 2024 r., poz. 320 t.j.), po zasięgnięciu opinii Zarządu Powiatu Tarnowskiego, Rada Gminy Tarnów uchwała, co następuje:

§ 1. Zalicza się drogę oznaczoną dz. nr 311/6 i 309/3 (ul. Nowa) w Zgłobicach oraz dz. nr 949/10, 949/23, 951/4, 952/18, 952/21, 952/15, 953/8, 954/8, 955/6, 956/13, 957/8, 958/6 i 959/8 (ul. Nowa) w Zbylitowskiej Górze do kategorii dróg gminnych w przebiegu jak na załączniku graficznym nr 1.

§ 2. Wykonanie uchwały powierza się Wójtowi Gminy Tarnów.

§ 3. 1. Uchwała podlega ogłoszeniu w Dzienniku Urzędowym Województwa Małopolskiego.

2. Uchwała wchodzi w życie po upływie czternastu dni od dnia ogłoszenia.

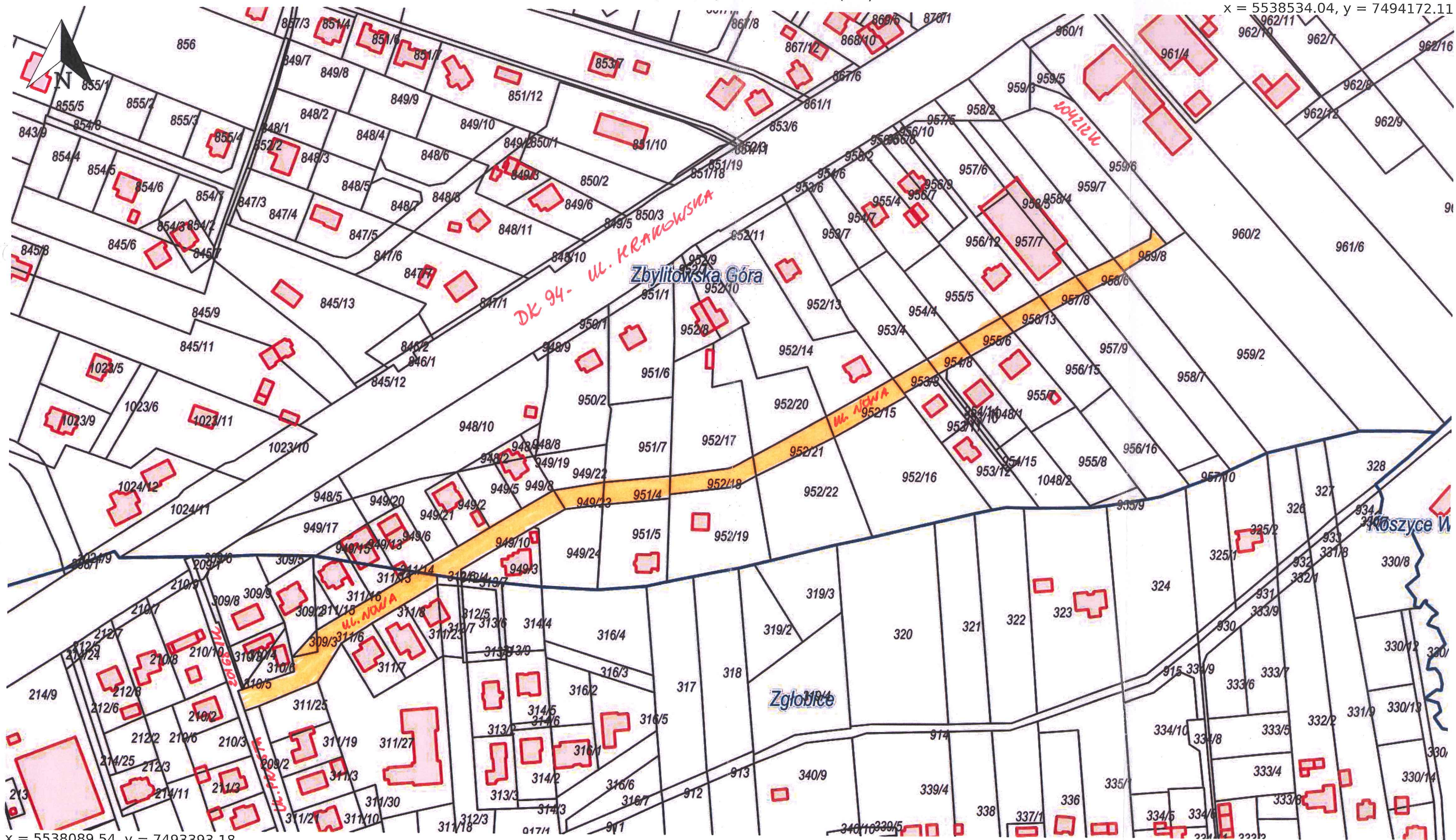
Wydruk z systemu IntraEWID

< Podtytuł >

skala 1: 2 000

układ współrzędnych 2000 strefa 7 (21°)

x = 5538534.04, y = 7494172.11



x = 5538089.54, y = 7493393.18

Koszyce Wielkie, Tarnów Gmina | Zbylitowska Góra, Tarnów Gmina | Zgłobice, Tarnów Gmina

UZASADNIENIE

do projektu uchwały w sprawie zaliczenia drogi oznaczonej dz. nr 311/6 i 309/3 (ul. Nowa) w Zgłobicach oraz dz. nr 949/10, 949/23, 951/4, 952/18, 952/21, 952/15, 953/8, 954/8, 955/6, 956/13, 957/8, 958/6 i 959/8 (ul. Nowa) w Zbylitowskiej Górze do kategorii dróg gminnych

Na podstawie art. 7 ust.1 ustawy z dnia 21 marca 1985 r. o drogach publicznych (t.j. Dz. U. 2024 r., poz. 320 t.j.) do dróg gminnych zalicza się drogi o znaczeniu lokalnym nie zaliczone do innych kategorii, stanowiące uzupełniającą sieć dróg służących miejscowym potrzebom, z wyłączeniem dróg wewnętrznych.

Droga oznaczona dz. nr 311/6 i 309/3 (ul. Nowa) w Zgłobicach oraz dz. nr 949/10, 949/23, 951/4, 952/18, 952/21, 952/15, 953/8, 954/8, 955/6, 956/13, 957/8, 958/6 i 959/8 (ul. Nowa) w Zbylitowskiej Górze, której przebieg pokazano na załączniku nr 1 stanowi drogę i spełnia wymogi określone w wyszczególnionym na wstępie przepisie prawa tj:

- ma znaczenie lokalne,
- stanowi uzupełniającą sieć dróg służących miejscowym potrzebom,
- nie jest zaliczona do innych kategorii dróg publicznych.

Zgodnie art. 7 ust. 2 ustawy z dnia 21 marca 1985 r. o drogach publicznych (t.j. Dz. U. 2024r., poz. 320 t.j.) Gmina Tarnów w dniu 5 marca 2024 roku wystąpiła do Zarządu Powiatu Tarnowskiego z pismem o wydanie opinii w sprawie zaliczenia drogi oznaczonej dz. nr 311/6 i 309/3 (ul. Nowa) w Zgłobicach oraz dz. nr 949/10, 949/23, 951/4, 952/18, 952/21, 952/15, 953/8, 954/8, 955/6, 956/13, 957/8, 958/6 i 959/8 (ul. Nowa) w Zbylitowskiej Górze do kategorii dróg gminnych, które zostało pozytywnie zaopiniowane uchwałą Zarządu Powiatu Tarnowskiego z dnia 13.03.2024 roku.

Biorąc pod uwagę powyższe podjęcie niniejszej uchwały jest zasadne.